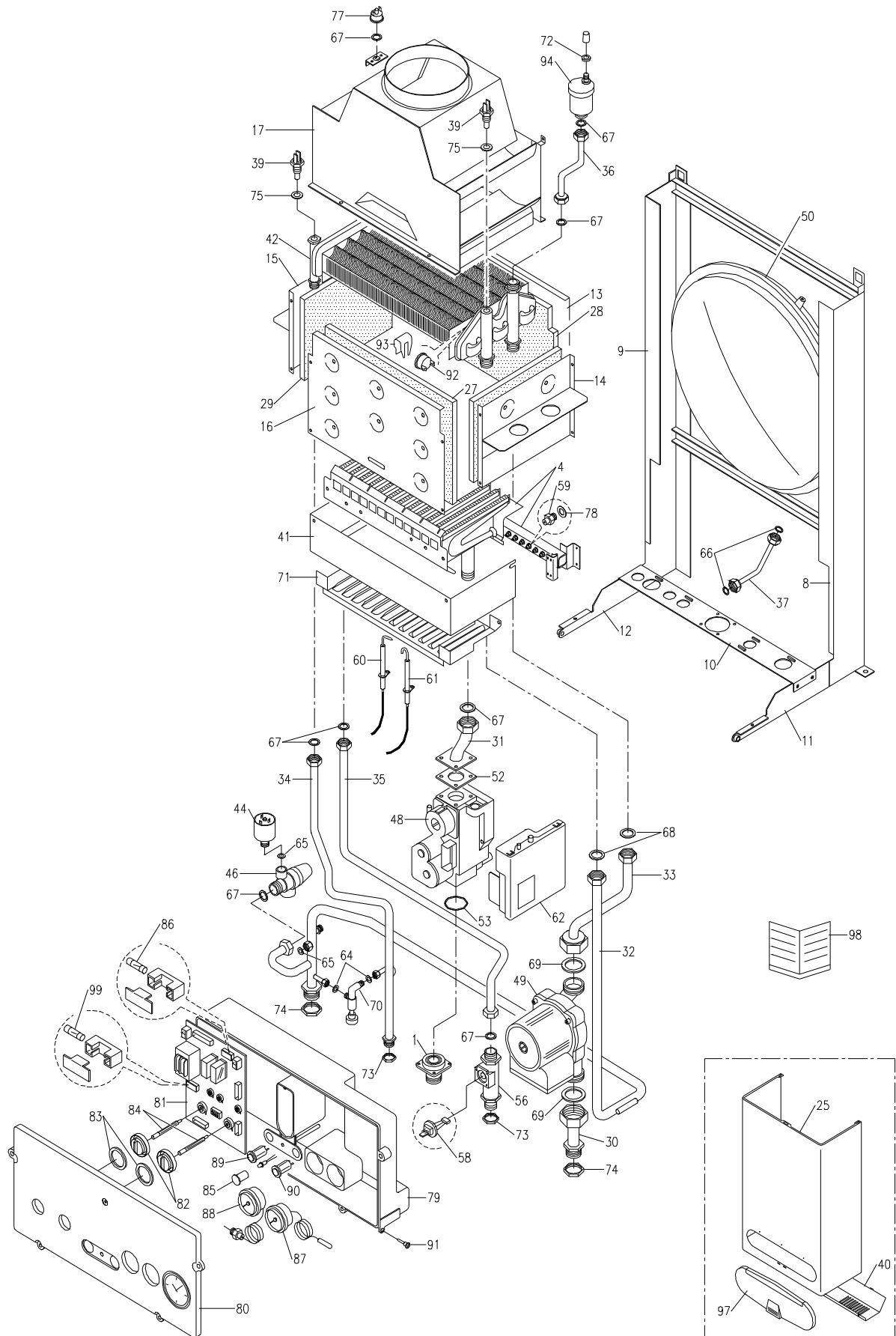
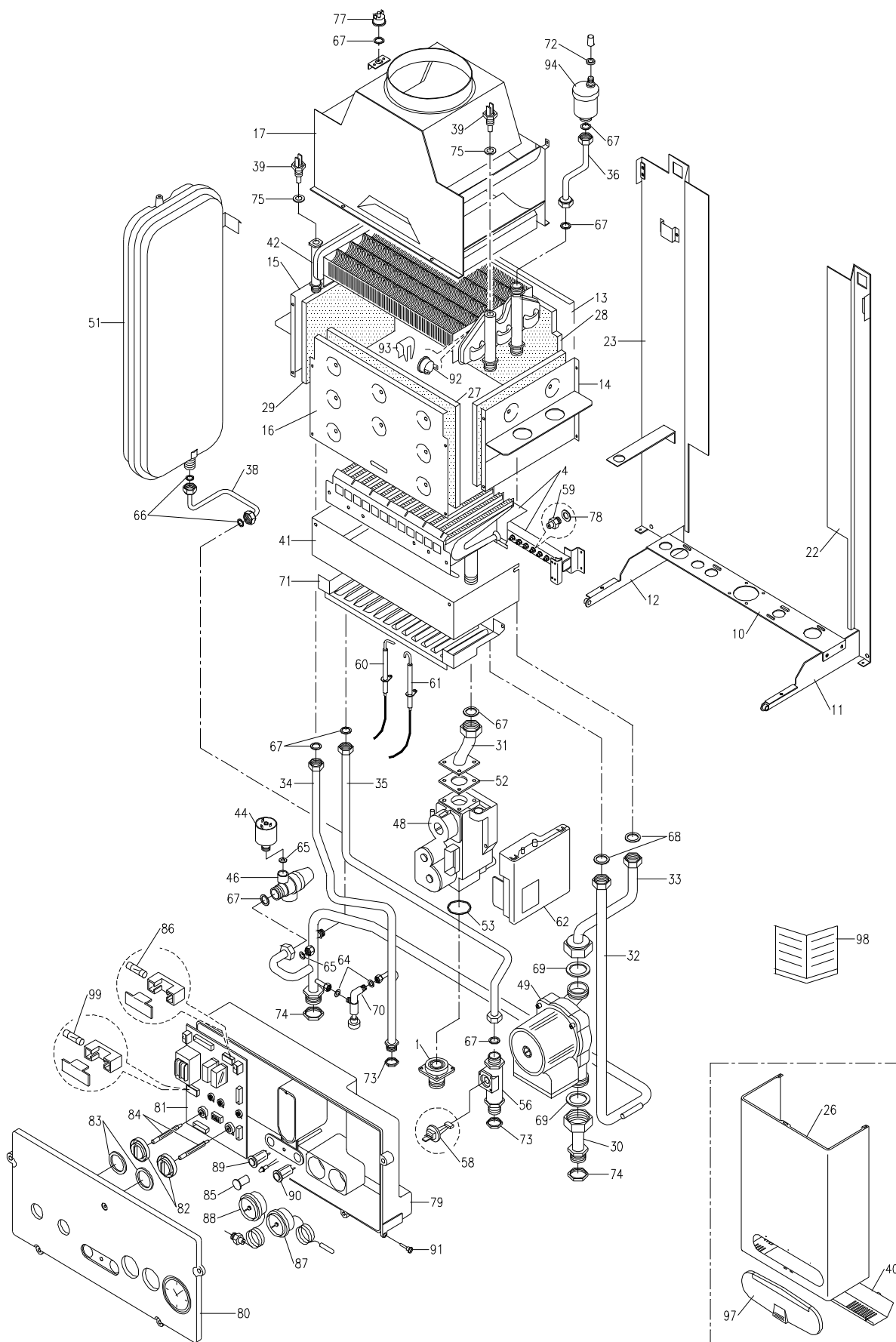


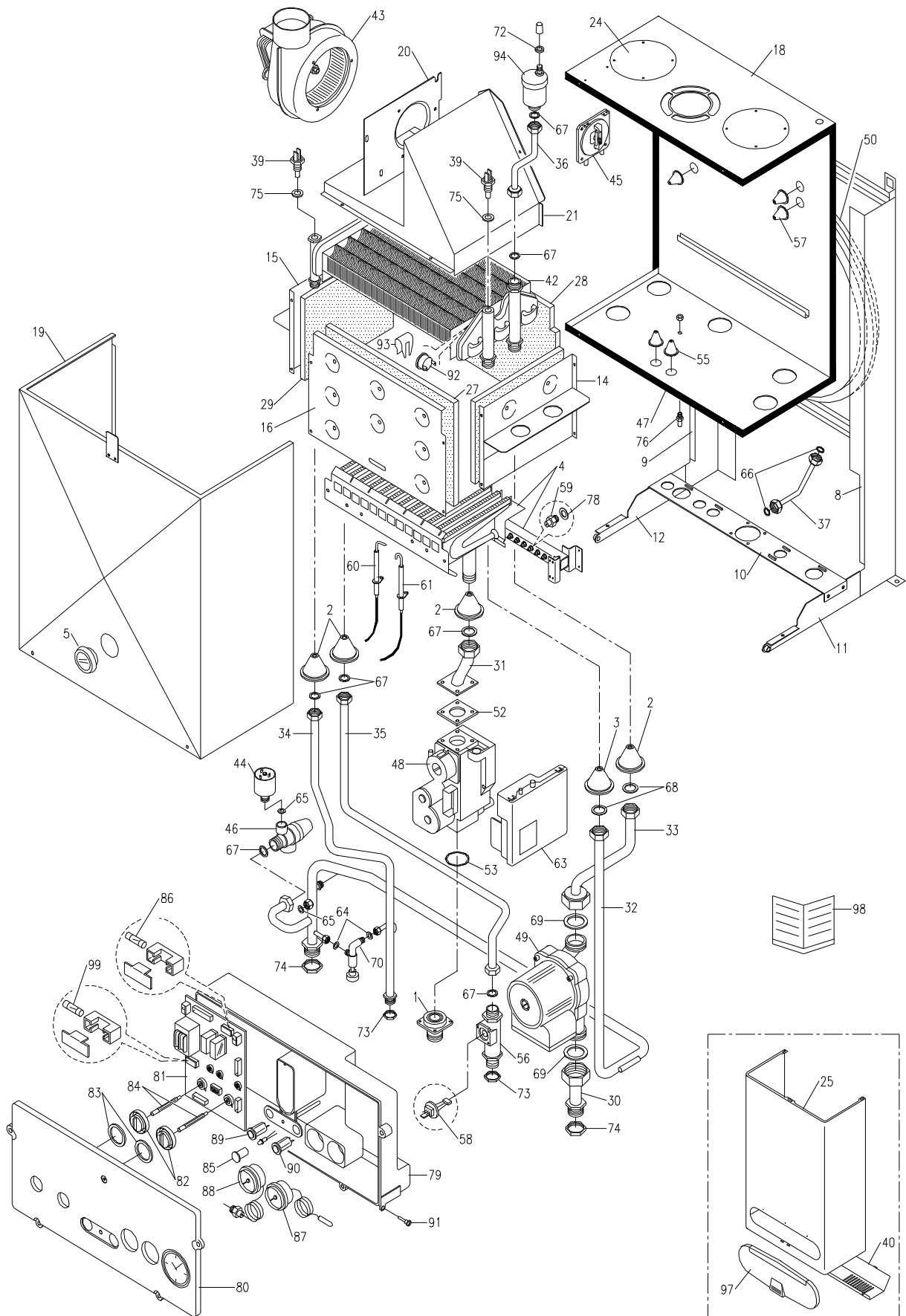
CALDAIA A TIRAGGIO NATURALE SERIE **Zoom Z 420A** ACCENSIONE AUTOMATICA



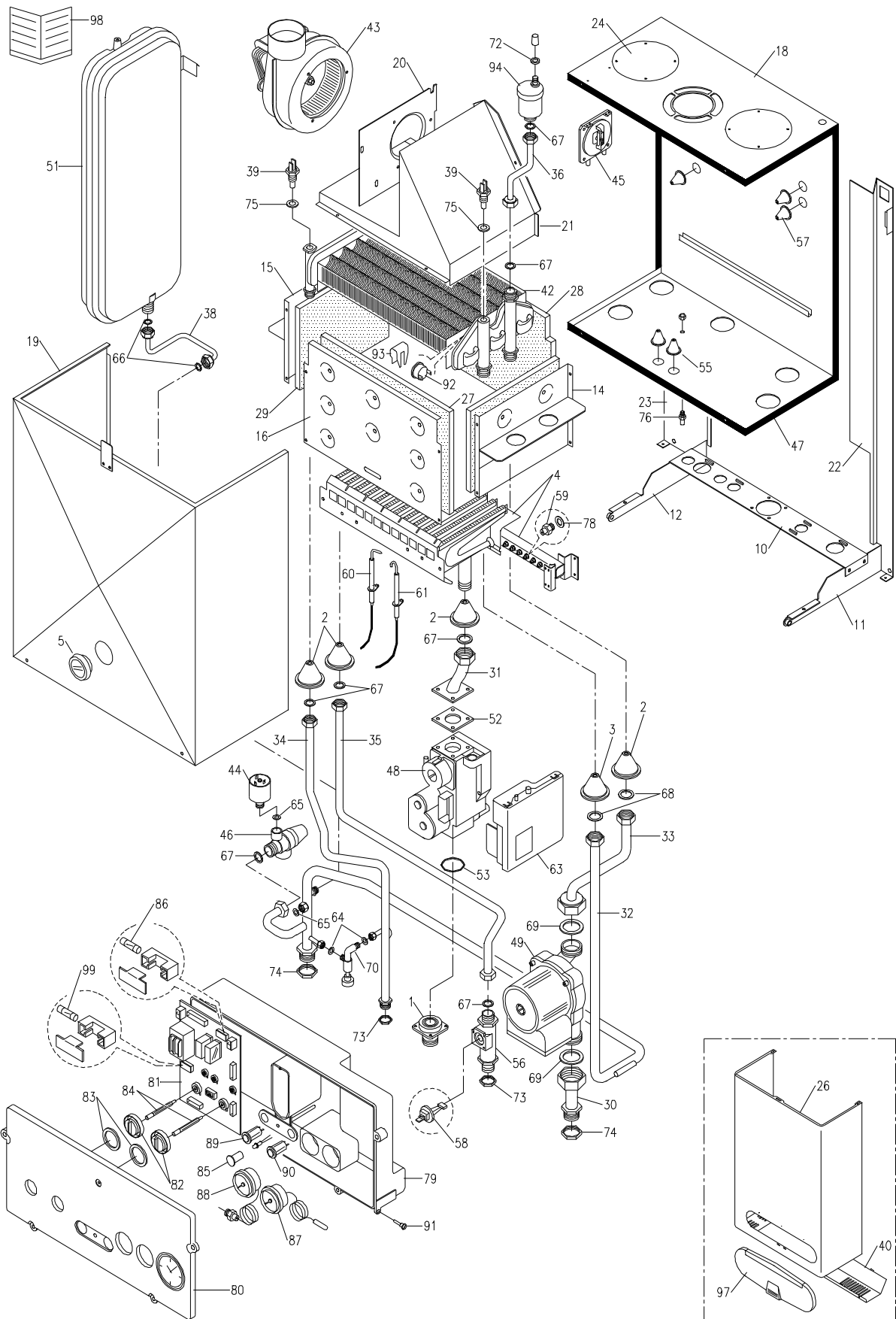
CALDAIA A TIRAGGIO NATURALE SERIE **Zoom Z 520A – ZW 520A** ACCENSIONE AUTOMATICA



CALDAIA A TIRAGGIO FORZATO SERIE **Zoom Mod. ZF 420A - ZF 428A - ZF 432A**



**CALDAIA A TIRAGGIO FORZATO SERIE Zoom**  
**Mod. ZF 520A – ZFW 520A – ZF 528A – ZFW 528A – ZF 532A – ZFW 532A**



Pos.	DESCRIZIONE ARTICOLO	CODICE	Z 420	Z 520 ZW 520	ZF 420	ZF 520 ZFW 520	ZF 428 ZF 432	ZF 528 ZF 532 ZFW 532
1	RACCORDO IN OTTONE ENTRATA GAS	00574	o	o	o	o	o	o
2	GUARNIZIONE CONICA	00016			o	o	o	o
3	GUARNIZIONE CONICA STRETTA	01136			o	o	o	o
4	BRUCIATORE PRINCIPALE Zoom 20 metano	01139	o	o	o	o		
4	BRUCIATORE PRINCIPALE Zoom 28 metano	01736					o	o
4	BRUCIATORE PRINCIPALE Zoom 32 metano	01748					o	o
5	GOMMINO PORTA VETRINO	01373			o	o	o	o
8	MONTANTE TELAIO DX SERIE 420 – 428	01000	o		o		o	
8	MONTANTE TELAIO DX SERIE 432	01732					o	
9	MONTANTE TELAIO SX SERIE 420 – 428	01001	o		o		o	
9	MONTANTE TELAIO SX SERIE 432	01733					o	
10	STAFFA ATTACCHI	01004	o	o	o	o	o	o
11	STAFFA DX SOSTEGNO SCATOLA ELETTRICA	01005	o	o	o	o	o	o
12	STAFFA SX SOSTEGNO SCATOLA ELETTRICA	01006	o	o	o	o	o	o
13	PANNELLO POSTERIORE CAMERA COMBUSTIONE 20	01007	o	o				
14	PANNELLO LATERALE DX CAMERA COMBUSTIONE 20	01008	o	o	o	o		
15	PANNELLO LATERALE SX CAMERA COMBUSTIONE 20	01009	o	o	o	o		
16	PANNELLO ANTERIORE CAMERA COMBUSTIONE 20	01010	o	o	o	o		
17	CAPPA FUMI T.N.	01011	o	o				
18	CAMERA DI DEPRESSIONE	01015			o	o		
19	COPERCHIO PER CAMERA DI DEPRESSIONE	01016			o	o		
20	STAFFA IMBOCCO VENTILATORE	01014			o	o		
21	CAPPA PORTA VENTILATORE	01017			o	o		
22	MONTANTE TELAIO DX SERIE 520	01018		o		o		o
23	MONTANTE TELAIO SX SERIE 520	01019		o		o		o
24	TAPPO CHIUSURA USCITA FUMI	01023			o	o		
25	MANTELLO SERIE 420	01025	o		o			
26	MANTELLO SERIE 520	01026		o		o		
27	PANNELLO REFRAATTARIO ANTERIORE	01027	o	o	o	o		
28	PANNELLO REFRAATTARIO POSTERIRE	01028	o	o	o	o		
29	PANNELLO REFRAATTARIO LATERALE	01029	o	o	o	o		
30	TUBO STAFFA ATTACCHI / POMPA	01030	o	o	o	o		
31	TUBO VALVOLA GAS	01031	o	o	o	o		
32	TUBO MANDATA RISCALDAMENTO	01033	o	o	o	o		
33	TUBO POMPA SCAMBIATORE	01034	o	o	o	o		
34	TUBO USCITA SANITARIO	01035	o	o	o	o		
35	TUBO ENTRATA FREDDA SANITARIO	01036	o	o	o	o		
36	TUBO VALVOLA SFIATO	01037	o	o	o	o		
37	TUBO COLLEGAMENTO VASO ESPANSIONE SERIE 420	01038	o		o			
38	TUBO COLLEGAMENTO VASO ESPANSIONE SERIE 520	01039		o		o		
39	SONDA M.10 NICHELATA	01411	o	o	o	o		
40	GRIGLIA INFERIORE DI PROTEZIONE	01041	o	o	o	o		
41	MINIGONNA CAMERA COMBUSTIONE	01057	o	o				
42	SCAMBIATORE DI CALORE	01151	o	o	o	o		
43	VENTILATORE	01129			o	o		
44	PRESSOSTATO ACQUA	00068	o	o	o	o		
45	PRESSOSTATO ARIA	01128			o	o		
46	VALVOLA SICUREZZA 3 bar	00596	o	o	o	o		
47	PROFILO IN NEOPREME	00542			o	o		
48	VALVOLA GAS	01150	o	o	o	o		
49	POMPA DI CIRCOLAZIONE	01130	o	o	o	o		
50	VASO D'ESPANSIONE CIRCOLARE	01124	o		o			
51	VASO D'ESPANSIONE RETTANGOLARE	01125		o		o		
52	GUARNIZIONE PER VALVOLA GAS	00581	o	o	o	o		

Pos.	DESCRIZIONE ARTICOLO	CODICE	Z 420	Z 520 ZW 520	ZF 420	ZF 520 ZFW 520	ZF 428 ZF 432	ZF 528 ZF 532 ZFW 528 ZFW 532
53	O-RING VALVOLA GAS	00575	0	0	0	0		
54								
55	GOMMINO PASSACAVO Ø 2	01171			0	0		
56	CORPO PLASTICA RIVELATORE DI FLUSSO	01081	0	0	0	0		
57	GOMMINO PASSACAVO Ø 4	01135			0	0		
58	SENSORE DI FLUSSO (PASTIGLIA)	01082	0	0	0	0		
59	UGELLO PER BRUCIATORE METANO	00294	0	0	0	0		
60	CANDELA RILEVAZIONE FIAMMA CON CAVO	01142	0	0	0	0		
61	CANDELA DI ACCENSIONE CON CAVO	01141	0	0	0	0		
62	ACCENSIONE AUTOMATICA T.N.	01126	0	0				
63	ACCENSIONE AUTOMATICA T.F.	01127			0	0		
64	GUARNIZIONE DA 1/8"	00145	0	0	0	0		
65	GUARNIZIONE DA ¼"	00613	0	0	0	0		
66	GUARNIZIONE DA 3/8"	00191	0	0	0	0		
67	GUARNIZIONE DA ½"	00146	0	0	0	0		
68	GUARNIZIONE DA ¾"	00143	0	0	0	0		
69	GUARNIZIONE DA 1"	00617	0	0	0	0		
70	RUBINETTO DI CARICO 1/8"	01280	0	0	0	0		
71	GRIGLIA ANTIRRAGGIAMENTO	00418	0	0				
72	GUARNIZIONE PER VALVOLA SFIATO ARIA	00148	0	0	0	0		
73	GHIERA OTTONE ½"	00580	0	0	0	0		
74	GHIERA OTTONE ¾"	00157	0	0	0	0		
75	GUARNIZIONE PER SONDA M.10	01134	0	0	0	0		
76	PORTAGOMMA	00059			0	0		
77	TERMOSTATO SICUREZZA FUMI 70°	00271	0	0				
78	GUARNIZIONE PER UGELLO BRUCIATORE	00414	0	0	0	0		
79	SCATOLA ELETTRICA IN ABS	00754	0	0	0	0		
80	COPERCHIO SCATOLA ELETTRICA SERIGRAFATO	01070	0	0	0	0		
81	SCHEDA ELETTRONICA MOD. "ZOOM"	01131	0	0	0	0		
82	POMELLO	00836	0	0	0	0		
83	GUARNIZIONE POMELLO IN MOUSSE	01054	0	0	0	0		
84	ASTA PROLUNGAMENTO POMELLO	00837	0	0	0	0		
85	TAPPO TRASPARENTE PER LED	01053	0	0	0	0		
86	FUSIBILE F1 (5x20 mm) 3,15A	00447	0	0	0	0		
87	TERMOMETRO	00750	0	0	0	0		
88	MANOMETRO	00680	0	0	0	0		
89	LAMPADA MANCANZA ACQUA RISCALDAMENTO	00044	0	0	0	0		
90	PULSANTE LUMINOSO DI SBLOCCO	00045	0	0	0	0		
91	SPINA	01168	0	0	0	0		
92	TERMOSTATO SICUREZZA 95°	00080	0	0	0	0		
93	MOLLA FISSAGGIO TERMOSTATO DI SICUREZZA	01143	0	0	0	0		
94	VALVOLA SFIATO ARIA	00061	0	0	0	0		
97	PANNELLO COPRICOMANDI IN ABS	01114	0	0	0	0		
98	LIBRETTO ISTRUZIONI Z 420A; Z 520A; ZF 420A; ZF 520A	01149	0	0	0	0		
98	LIBRETTO ISTRUZIONI ZW 520A; ZFW 520A	01187		0		0		
98	LIBRETTO ISTRUZIONI ZF 428-528-432-532 / ZFW 528-532	01741						
99	FUSIBILE F2 (5x20 mm) 0,5A	00446	0	0	0	0		
100								
101								