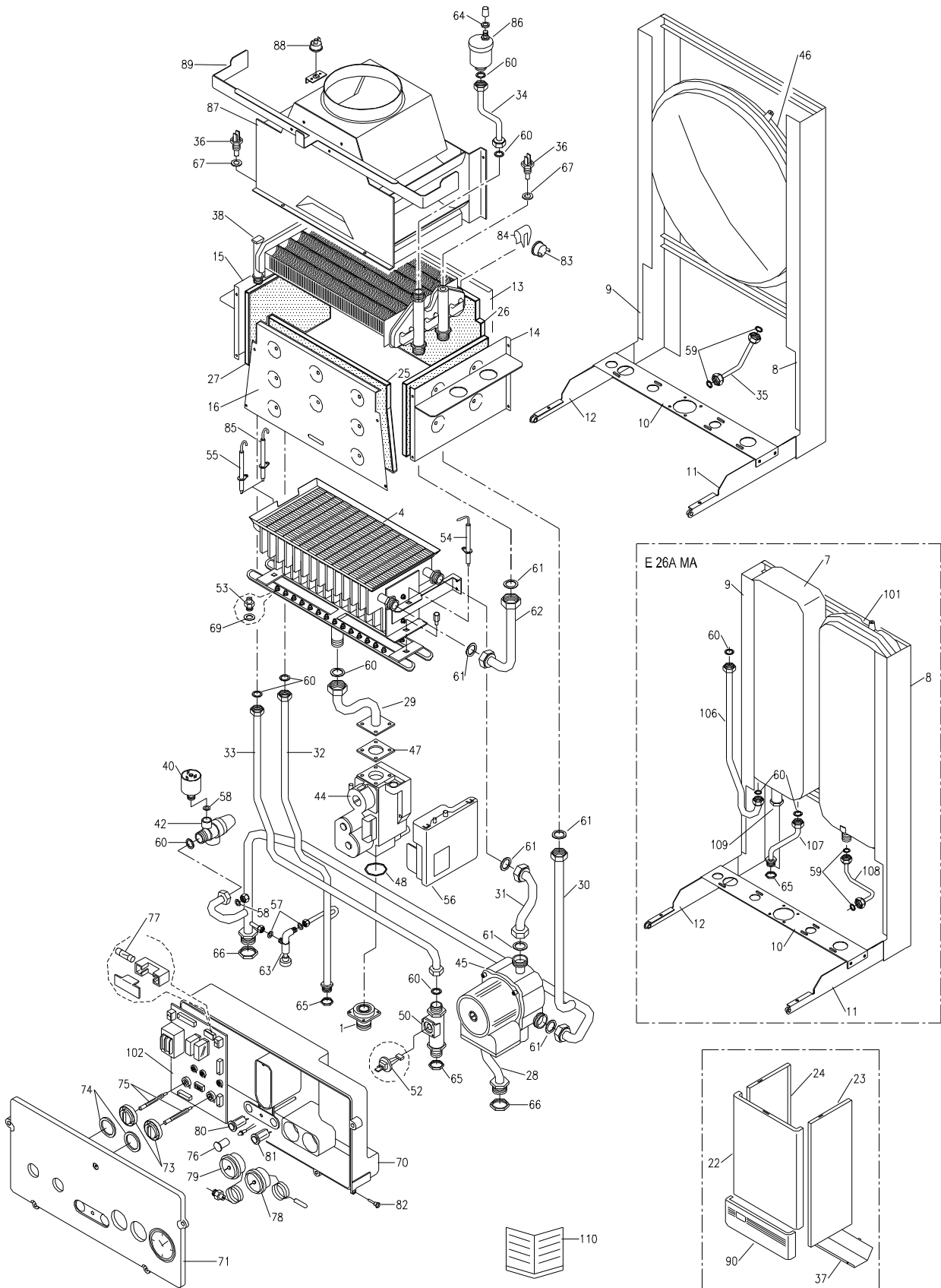
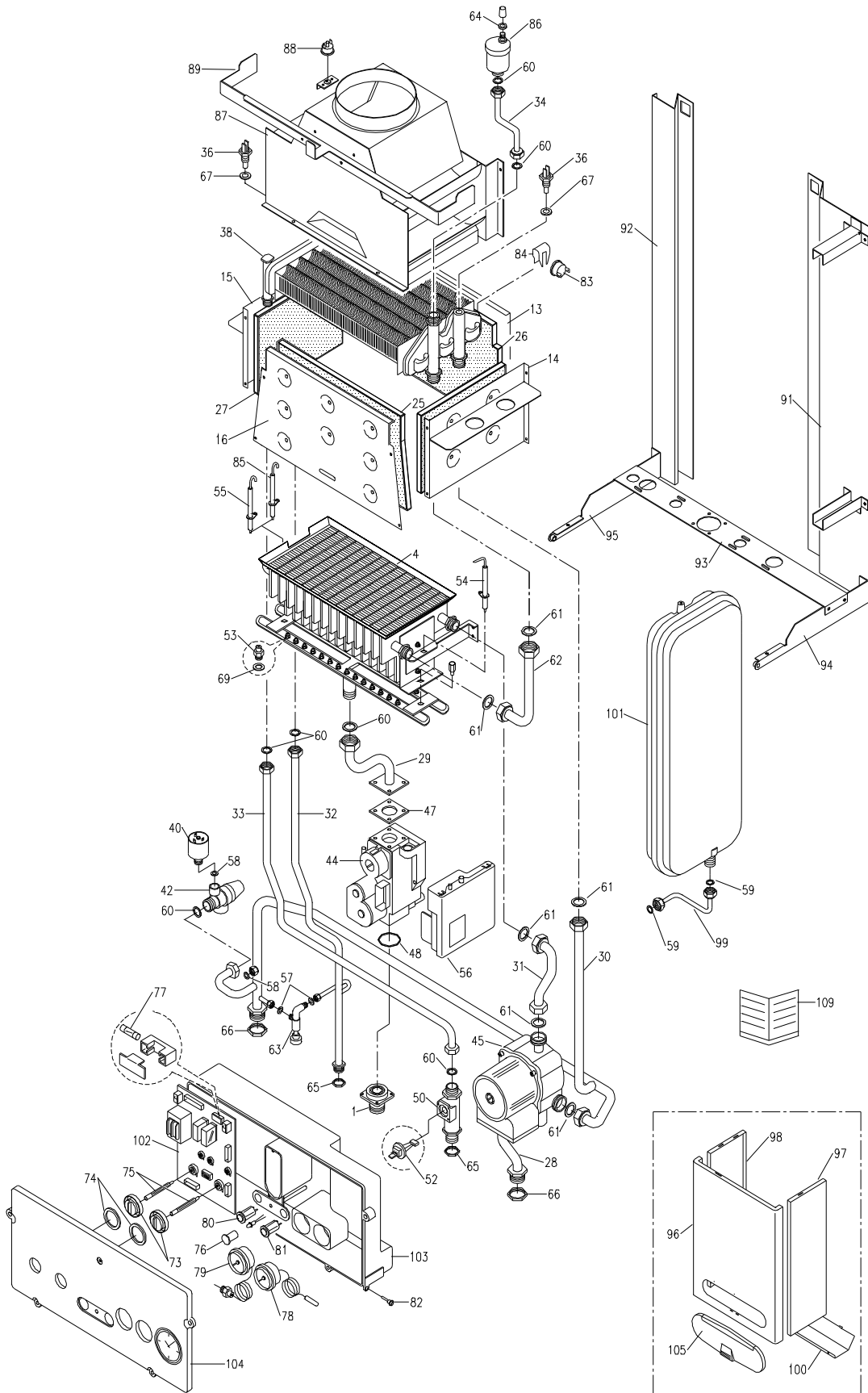


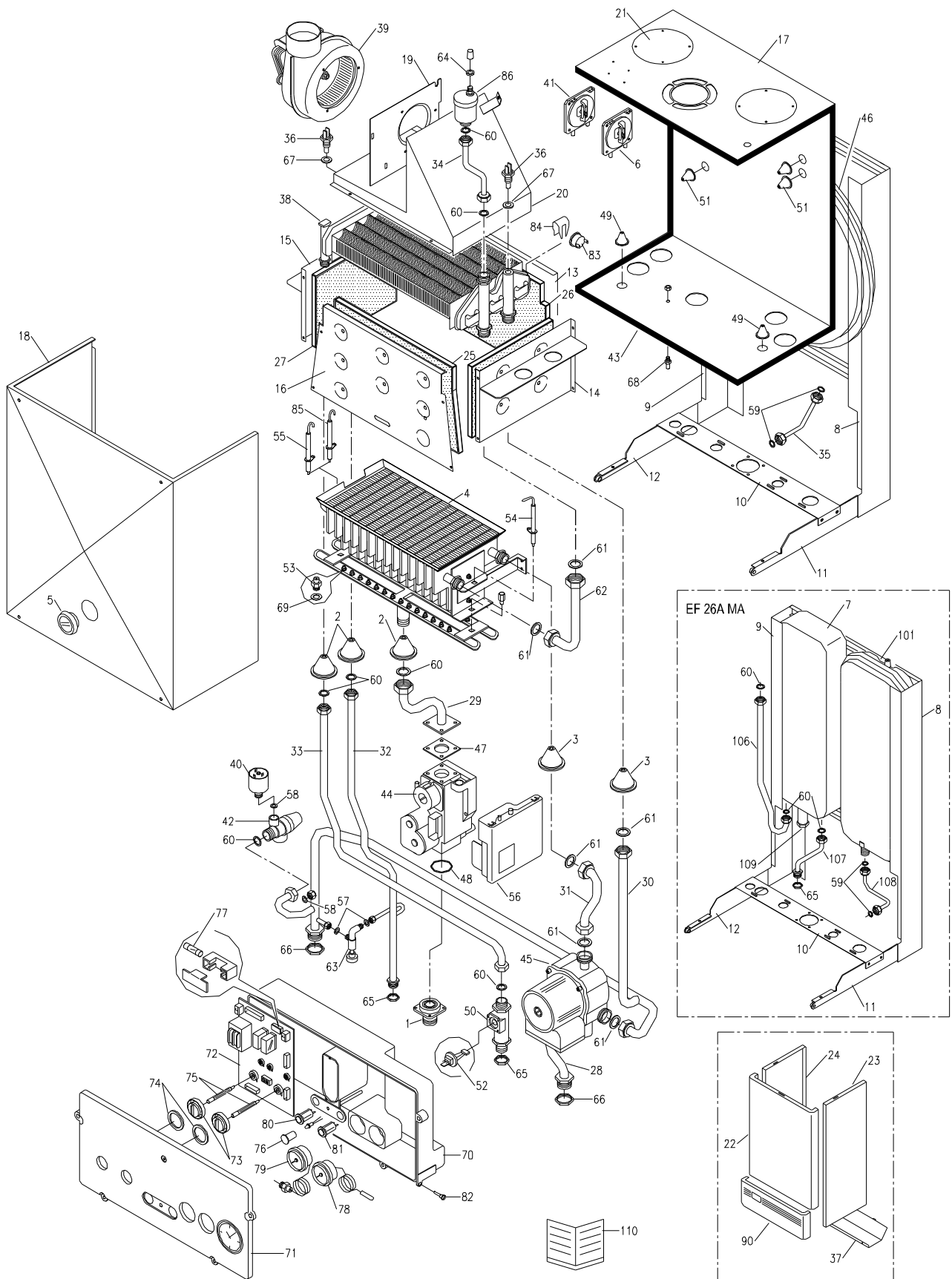
CALDAIA A TIRAGGIO NATURALE SERIE *ECO* E 26A – E 26 A MA ACCENSIONE AUTOMATICA



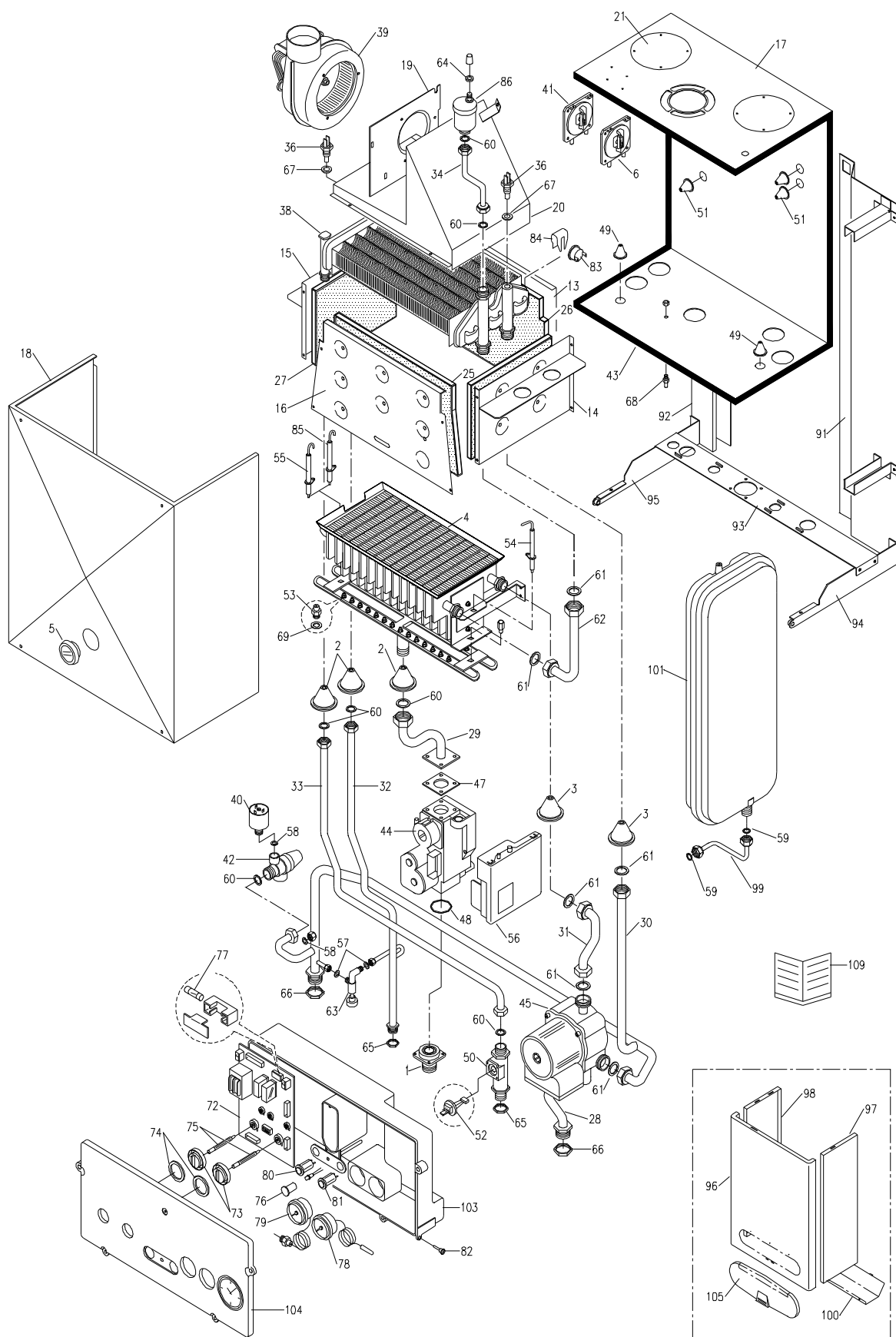
CALDAIA A TIRAGGIO NATURALE SERIE *ECO* EL 26A ACCENSIONE AUTOMATICA



CALDAIA A TIRAGGIO FORZATO SERIE *ECO* EF 26A – EF 26 A MA ACCENSIONE AUTOMATICA



CALDAIA A TIRAGGIO FORZATO SERIE *ECO* EFL 26A- EFW 26A ACCENSIONE AUTOMATICA



Pos.	DESCRIZIONE ARTICOLO <i>Eco</i>	CODICE	E 26A / MA	EL 26A	EF 26A / MA	EFL / EFW
1	RACCORDO IN OTTONE ENTRATA GAS	00574	0	0	0	0
2	GUARNIZIONE CONICA	00016			0	0
3	GUARNIZIONE CONICA STRETTA	01136			0	0
4	BRUCIATORE PRINCIPALE	01370	0	0	0	0
5	GOMMINO PORTA VETRINO	01373			0	0
6	PRESSOSTATO ARIA DI MINIMA	01376			0	0
7	KIT MINIACCUMULO ASSEMBLATO E – MA / EF - MA	01500	0		0	
8	MONTANTE TELAIO DX <i>Eco</i> E/EF	01317	0		0	
9	MONTANTE TELAIO SX <i>Eco</i> E/EF	01318	0		0	
10	STAFFA ATTACCHI <i>Eco</i> E/EF	01322	0		0	
11	STAFFA DX SOSTEGNO SCATOLA ELETTR <i>Eco</i> E/EF	01323	0		0	
12	STAFFA SX SOSTEGNO SCATOLA ELETTR <i>Eco</i> E/EF	01324	0		0	
13	PANNELLO POSTERIORE CAMERA COMBUSTIONE	01325	0	0	0	0
14	PANNELLO LATERALE DX CAMERA COMBUSTIONE	01326	0	0	0	0
15	PANNELLO LATERALE SX CAMERA COMBUSTIONE	01327	0	0	0	0
16	PANNELLO ANTERIORE CAMERA COMBUSTIONE	01328	0	0	0	0
17	CAMERA DI DEPRESSIONE	01331			0	0
18	COPERCHIO PER CAMERA DI DEPRESSIONE	01332			0	0
19	STAFFA IMBOCCO VENTILATORE	01014			0	0
20	CAPPA PORTA VENTILATORE	01333			0	0
21	TAPPO CHIUSURA USCITA FUMI	01023			0	0
22	PANNELLO ANTERIORE MANTELLO <i>Eco</i> E/EF	01362	0		0	
23	PANNELLO LATERALE DESTRO MANTELLO <i>Eco</i> E/EF	01360	0		0	
24	PANNELLO LATERALE SINISTRO MANTELLO <i>Eco</i> E/EF	01361	0		0	
25	PANNELLO REFRAATTARIO ANTERIORE	01343	0	0	0	0
26	PANNELLO REFRAATTARIO POSTERIORE	01344	0	0	0	0
27	PANNELLO REFRAATTARIO LATERALE	01345	0	0	0	0
28	TUBO STAFFA ATTACCHI / POMPA	01356	0	0	0	0
29	TUBO VALVOLA GAS	01349	0	0	0	0
30	TUBO MANDATA RISCALDAMENTO	01350	0	0	0	0
31	TUBO POMPA / BRUCIATORE	01351	0	0	0	0
32	TUBO USCITA SANITARIO	01353	0	0	0	0
33	TUBO ENTRATA FREDDA SANITARIO	01354	0	0	0	0
34	TUBO VALVOLA SFIATO	01037	0	0	0	0
35	TUBO COLLEGAMENTO VASO ESPANSIONE <i>Eco</i> E/EF	01355	0		0	
36	SONDA M.10 NICHELATA	01411	0	0	0	0
37	GRIGLIA INFERIORE DI PROTEZIONE <i>Eco</i> E/EF	01363	0		0	
38	SCAMBIATORE DI CALORE	01371	0	0	0	0
39	VENTILATORE	01339			0	0
40	PRESSOSTATO ACQUA	00068	0	0	0	0
41	PRESSOSTATO ARIA DI MASSIMA	01375			0	0
42	VALVOLA SICUREZZA 3 bar	00596	0	0	0	0
43	PROFILO IN NEOPRENE	00542			0	0
44	VALVOLA GAS	01150	0	0	0	0
45	POMPA DI CIRCOLAZIONE	00462	0	0	0	0
46	VASO D'ESPANSIONE CIRCOLARE <i>Eco</i> E/EF	01372	0		0	
47	GUARNIZIONE PER VALVOLA GAS	00581	0	0	0	0
48	O-RING VALVOLA GAS	00575	0	0	0	0
49	GOMMINO PASSACAVO Ø 2	01171			0	0
50	CORPO PLASTICA RIVELATORE DI FLUSSO	01081	0	0	0	0
51	GOMMINO PASSACAVO Ø 4	01135			0	0
52	SENSORE DI FLUSSO (PASTIGLIA)	01082	0	0	0	0
53	UGELLO PER BRUCIATORE METANO	01396	0	0	0	0

Pos.	DESCRIZIONE ARTICOLO <i>Eco</i>	CODICE	E 26A / MA	EL 26A	EF 26A / MA	EFL / EFW
54	CANDELA RILEVAZIONE FIAMMA CON CAVO	01346	0	0	0	0
55	CANDELA DI ACCENSIONE CON CAVO OCCHIELLO	01347	0	0	0	0
56	ACCENSIONE AUTOMATICA	01126	0	0	0	0
57	GUARNIZIONE DA 1/8"	00145	0	0	0	0
58	GUARNIZIONE DA 1/4"	00613	0	0	0	0
59	GUARNIZIONE DA 3/8"	00191	0	0	0	0
60	GUARNIZIONE DA 1/2"	00146	0	0	0	0
61	GUARNIZIONE DA 3/4"	00143	0	0	0	0
62	TUBO BRUCIATORE / SCAMBIATORE	01352	0	0	0	0
63	RUBINETTO DI CARICO 1/8"	01280	0	0	0	0
64	GUARNIZIONE PER VALVOLA SFIATO ARIA	00148	0	0	0	0
65	GHIERA OTTONE 1/2"	00580	0	0	0	0
66	GHIERA OTTONE 3/4"	00157	0	0	0	0
67	GUARNIZIONE PER SONDA M.10	01134	0	0	0	0
68	PORTAGOMMA	00059			0	0
69	GUARNIZIONE PER UGELLO BRUCIATORE	00414	0	0	0	0
70	SCATOLA ELETTRICA IN ABS <i>Eco</i> E/EF	00754	0		0	
71	COPERCHIO SCATOLA SERIGRAFATO <i>Eco</i> E/EF	01369	0		0	
72	SCHEDA ELETTRONICA MOD. <i>Eco</i> T.F.	01540			0	0
73	POMELLO	00836	0	0	0	0
74	GUARNIZIONE POMELLO IN MOUSSE	01054	0	0	0	0
75	ASTA PROLUNGAMENTO POMELLO	00837	0	0	0	0
76	TAPPO TRASPARENTE PER LED	01053	0	0	0	0
77	FUSIBILE F1 (5x20)mm 3,15 A	00447	0	0	0	0
78	TERMOMETRO	00750	0	0	0	0
79	MANOMETRO	00680	0	0	0	0
80	LAMPADA MANCANZA ACQUA RISCALDAMENTO	00044	0	0	0	0
81	PULSANTE LUMINOSO DI SBLOCCO	00045	0	0	0	0
82	SPINA	00025	0	0	0	0
83	TERMOSTATO SICUREZZA 95°	00080	0	0	0	0
84	MOLLA FISSAGGIO TERMOSTATO DI SICUREZZA	01143	0	0	0	0
85	CANDELA DI ACCENSIONE	01348	0	0	0	0
86	VALVOLA SFIATO ARIA	00061	0	0	0	0
87	CAPPA FUMI T.N.	01342	0	0		
88	TERMOSTATO SICUREZZA FUMI 70°	00271	0	0		
89	TRAVERSINO FISSAGGIO MANTELLO T.N.	01338	0	0		
90	PANNELLO BASCULANTE IN ABS <i>Eco</i> E/EF	00299	0		0	
91	MONTANTE TELAIO DX <i>Eco</i> EL/EFL/EFW	01428		0		0
92	MONTANTE TELAIO SX <i>Eco</i> EL/EFL/EFW	01429		0		0
93	STAFFA ATTACCHI <i>Eco</i> EL/EFL/EFW	01433		0		0
94	STAFFA DX SOSTEGNO SCATOLA ELETTR <i>Eco</i> EL/EFL	01431		0		0
95	STAFFA SX SOSTEGNO SCATOLA ELETTR <i>Eco</i> EL/EFL	01432		0		0
96	PANNELLO ANTERIORE MANTELLO <i>Eco</i> EL/EFL	01438		0		0
97	PANNELLO LATERALE DX MANTELLO <i>Eco</i> EL/EFL	01439		0		0
98	PANNELLO LATERALE SX MANTELLO <i>Eco</i> EL/EFL	01440		0		0
99	TUBO VASO ESPANSIONE <i>Eco</i> EL/EFL/EFW	01437		0		0
100	GRIGLIA INFERIORE DI PROTEZIONE <i>Eco</i> EL/EFL	01441		0		0
101	VASO D'ESPANSIONE RETTANGOLARE <i>Eco</i> EL/EFL	01125		0		0
102	SCHEDA ELETTRONICA MOD. <i>Eco</i> T.N.	01553	0	0		
103	SCATOLA ELETTRICA IN ABS <i>Eco</i> EL/EFL/EFW	00799		0		0
104	COPERCHIO SCATOLA SERIGRAFATO <i>Eco</i> EL/EFL/EFW	01452		0		0
105	PANNELLO COPRICOMANDI OVALE IN ABS <i>Eco</i> EL/EFL	01114		0		0
106	TUBO ENTRATA SANITARIO MINI ACCUMULO	01359	0		0	
107	TUBO USCITA SANITARIO MINI ACCUMULO	01358	0		0	
108	TUBO VASO ESPANSIONE MINI ACCUMULO	01357	0		0	
109	TERMISTORE PTC ASSEMBLATO E-MA / EF-MA	01597	0		0	

110	LIBRETTO ISTRUZIONI <i>Eco</i>	01382	o	o	o	o
-----	--------------------------------	-------	---	---	---	---